

## Vorteile & Eigenschaften

- ✓ Geprüfte Aufnahme von Projektilen bis 7.000 Joule und verhindert daher zuverlässig Rückpraller und Querschläger
- ✓ Hohe Feuerklasse (Bfl-s1) nach EN 13501-1.
- ✓ Ergänzung der SHIELDTAC® ricotile Platten durch PU-Beschichtung. Schafft eine sichere, nahtlose und feuerfeste Oberfläche für Schießplätze
- ✓ Robust und langlebig, da nur geringe Einschussspuren entstehen und beschädigte Stellen einfach mit dem Repair Kit ausgebessert werden können
- ✓ Leicht zu reinigen, da Schmutz und Pulverrückstände von der glatten Oberfläche ohne Brandrisiko entfernt werden können
- ✓ In mehreren RAL-Farben erhältlich. Anpassung an Design und Anforderungen verschiedener Schießstätten möglich

## Beschussprüfung

- ✓ Von 200 J bis 7.000 J (nach VPAM-ARG Fassung 3 im erweiterten Umfang (inkl. 10° Winkel und zusätzlicher bleifreier Geschosse) für behördlich und zivil genutzte Schießanlagen im Innen- und Außenbereich

[DOWNLOAD VERLEGEANLEITUNG](#)

Datenblatt Nr. 9162 - R-05 | Stand: Februar 2026  
früherer Produktname: SPORTEC® shooting SFR

# SHIELDTAC® ricosys

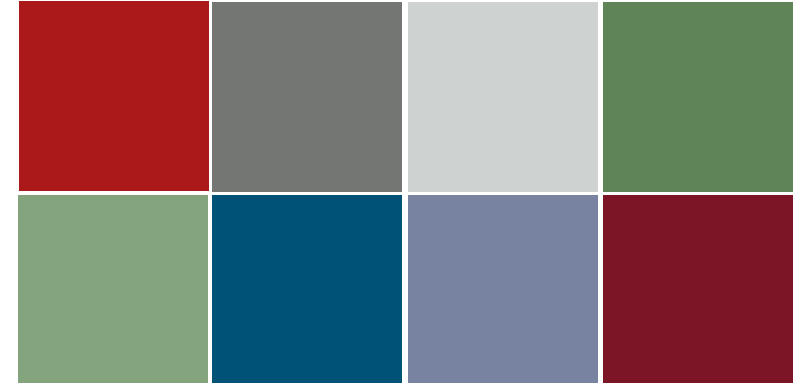
SHIELDTAC® ricosys PU, ehemals bekannt als **SPORTEC® shooting SFR**, ist eine PU-basierte Spezialbeschichtung, die als Systemkomponente auf SHIELDTAC® ricotile Platten aufgebracht wird und eine geschlossene, fugenlose sowie brandschutztechnisch geeignete Oberfläche für Bodenflächen in Schießanlagen schafft. Das System ist speziell für den Einsatz auf Schießstandböden konzipiert. Durch die materialtechnische Auslegung werden Rückpraller und Querschläger im Bodenbereich zuverlässig verhindert. Gleichzeitig unterbindet die geschlossene Oberfläche das Eindringen von Schießpulverrückständen, erleichtert die Reinigung und reduziert das Brandrisiko. SHIELDTAC® ricosys PU erfüllt die Anforderungen der Brandklasse Bfl-s1 und ist in acht verschiedenen Farbausführungen erhältlich. Im Systemverbund mit SHIELDTAC® ricotile Platten wurde das Bodensystem in einem erweiterten Prüfaufbau mit Projektilenergien von bis zu 7.000 Joule getestet und ist damit ein integraler Bestandteil eines ganzheitlichen Sicherheitskonzepts für Schießstandböden. Zudem lässt sich SHIELDTAC® ricosys PU mit weiteren Schutzlösungen des SHIELDTAC® Systemportfolios kombinieren.

## Material

Werkstoff	Polyurethan
-----------	-------------

## Produktdesign

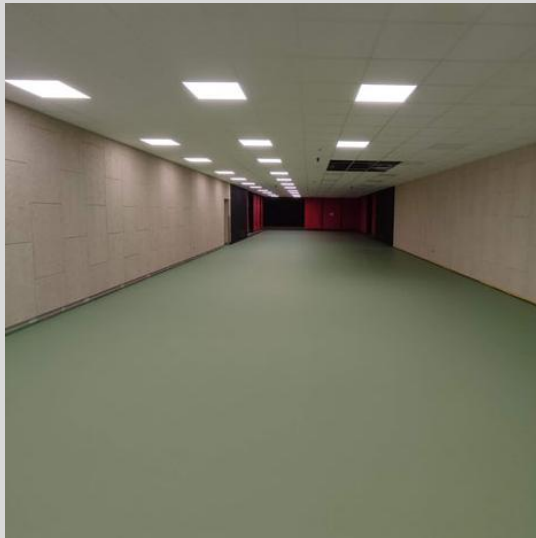
Farbe(n)	RAL 3020, RAL 7005, RAL 7035, RAL 6011, RAL 6021, RAL 5009, RAL 5014, RAL 3003
----------	--



Leichte Farbunterschiede sind Materialbedingt möglich

## Maße / Gewicht / Toleranzen

Stärke(n)	42 mm (SHIELDTAC ricotile 40 mm + 2 mm ricosys PU) 45 mm (SHIELDTAC ricotile 43 mm + 2 mm ricosys PU) Toleranz: ± 2 mm (SHIELDTAC ricotile)
-----------	---



## Produktprüfungen

<b>Brandverhalten</b>	B <sub>fl</sub> -s1 (DIN EN 13501-1)
<b>Beschusssicherheit</b>	Geprüft und zertifiziert bei der HTBVLA Ferlach (Prüfberichte Nr. 200925, 201025, 201125 und 201225)
<b>Energiebereich</b>	Von 200 J bis 7.000 J (nach VPAM-ARG Fassung 3 im erweiterten Umfang (inkl. 10° Winkel und zusätzlicher bleifreier Geschosse) für behördlich und zivil genutzte Schießanlagen im Innen- und Außenbereich
<b>VOC-Richtlinien</b>	Französische VOC-Verordnung AFFSET (A+)
<b>Rutschhemmklasse</b>	R 10 (DIN EN 16165)
<b>Härte</b>	80 ± 5 Shore A (DIN 53505)
<b>Elektrost. Verhalten</b>	0,9 kV (EN 1815:2016) (antistatisch)
<b>Verschleißfestigkeit (Taber) (ASTM D4060 CS 1000/1kg)</b>	0,02 g

## Technische Eigenschaften

<b>Dichte (20°C)</b>	ca. 1300 kg/m <sup>3</sup>
<b>Topfzeit (20°C)</b>	ricosys Pore Filler: ca. 20-25 Minuten ricosys Protector: ca. 15 – 20 Minuten ricosys Finisher: ca. 45 – 60 Minuten
<b>Überstreichbar (20 °C)</b>	nach ca. 16 Std. und maximal innerhalb von 48 Std.
<b>Vollständig ausgehärtet (20 °C)</b>	nach ca. 7 Tagen

## Lagerung

Die Ware muss immer in geschlossenen Originalgebinden, kühl, trocken und vor direkter Sonneneinstrahlung geschützt gelagert werden. Die optimale Lagertemperatur liegt hierbei zwischen ca. +5 °C und +25°C. Bei korrekter Lagerung beträgt die Haltbarkeit der Komponenten ungefähr 12 Monate. Die Gebinde sind nicht frostsicher, darauf bitte beim Transport achten.

## Verlegung

Die Verlegung erfolgt entsprechend der Verlegeanleitung von **SHIELDTAC®** ricosys. Die aktuelle Verlegeanleitung kann auf der Website der KRAIBURG Relastec GmbH & Co. KG heruntergeladen werden.



## Sonstiges

**Hinweis Baurecht:** Der Einsatz von Bodenbelägen in Aufenthaltsräumen unterliegt bestimmten Anforderungen. Diese sind in den Bauordnungen der Länder sowie in den technischen Baubestimmungen der Musterwaltungsvorschrift (MVV TB) geregelt. Bei Ihrer Installationsplanung sollte generell auf Baurechtskonformität geachtet werden.