

step plus

Produktdatenblatt Nr. 9221 - R - 13

Stand: August 2022

KRAITEC®.step plus ist eine Gehweg- und Schutzplatte aus Gummigranulat, die auf Flachdächern (z.B. Gehwege für Wartungsarbeiten zum Schutz von Abdichtungsmembranen) und auf Balkonen und Terrassen eingesetzt wird. KRAITEC®.step plus wird auch als schützende Unterlage bei Dachaufbauten (z.B. Solaranlagen, Antennenanlagen, Lagentrennung etc.) eingesetzt. KRAITEC®.step plus besitzt eine unterseitige Vlieskaschierung, die als integrierte Trennlage bei Unverträglichkeit zu den Dachabdichtungsbahnen fungiert.

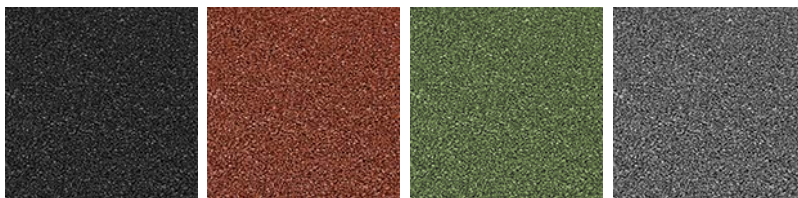
Material

Material:

Recycling Gummigranulat mit Polyurethan gebunden und unterseitiger Vlieskaschierung.(typischer Gummigeruch möglich)

Produktdesign

Farben:



schwarz, rot, grün, grau

Farbe: rot, grün, grau, schwarz (geringe Farbunterschiede sind möglich)

Oberfläche: offenporig glatt, Kanten gefast

Unterseite: offenporig glatt mit Drainagerillen, Kunststoffvlieskaschierung (300 g/m²)

Maße / Gewicht / Toleranzen

Länge x Breite x Stärke:	500 mm x 500 mm, 30 mm
Toleranzen:	Länge u. Breite $\pm 1,5 \%$, Stärke ± 2 mm
Plattengewicht:	ca. 5,3kg

step plus

Produktdatenblatt Nr. 9221 - R - 13

Stand: August 2022

Flächengewicht: ca. 21,2 kg / m²

Dieses Produktdatenblatt unterliegt keinem Änderungsdienst! Alle Angaben erfolgen ohne Gewähr.
Die jeweils aktuelle, gültige Fassung ist abrufbar unter www.kraiburg-relastec.com/kraitec

Seite 3 von 6

Produktprüfungen

Brandverhalten:	Efl (B2) (EN 13501-1) Broof(t1) (DIN EN 13501-5)
Beständigkeit:	bedingte Säuren- und Laugenbeständigkeit
Chemisches Verhalten:	bedingte Säuren- und Laugenbeständigkeit
Umweltverhalten:	verrottungsbeständig und wasserverträglich
Verkehrsbelastung:	ca. 18 t/m ² bei 10% Stauchung ca. 38 t/m ² bei 20% Stauchung (in Anlehnung der DIN EN ISO 3386-2)
Wasserdurchlässigkeit:	ist durch die Materialstruktur gegeben
Wasserleitvermögen:	Hydraulischer Gradient $i = 0,015$: 0,037 l/(m·s) in Längsrichtung 0,022 l/(m·s) in Querrichtung (in Anlehnung der DIN EN ISO 12958) Hydraulischer Gradient $i = 0,05$: 0,097 l/(m·s) in Längsrichtung 0,070 l/(m·s) in Querrichtung (in Anlehnung der DIN EN ISO 12958)
Frostbeständigkeit:	ja
Wärmeausdehnungskoeffizient:	α_m ca. $10 \times 10^{-5}/^{\circ}\text{C}$
Salzwasserbeständigkeit:	beständig nach DIN EN ISO 175 und DIN EN ISO 3386-2
UV-Beständigkeit:	beständig nach DIN EN 1297 und DIN EN ISO 3386-2 (Farbänderungen sind aufgrund von Umwelteinflüssen möglich.)
Rutschhemmende Eigenschaften:	Bewertungsgruppe C (für nass belastete Barfußbereiche DIN 51097:1992-11) R10 (für Arbeitsräume und Arbeitsbereiche mit Rutschgefahr nach DIN 51130:2014-02)

step plus

Produktdatenblatt Nr. 9221 - R - 13

Stand: August 2022

Chlorbeständigkeit: beständig nach DIN EN ISO 175 und DIN EN ISO 3386-2
 1) Entsprechend KRAITEC® step, Vlieskaschierung vernachlässigbar.
 2) Vergleichbar KRAITEC® step, geringfügige Abweichung durch Vlieskaschierung.
 3) Entsprechend KRAITEC® step.

Weichmacherwanderung: Wird durch die Vlieskaschierung unterbunden

Trittschallverbesserung:

Die Messwerte sind mit dem vollständigen angegebenen Schichtaufbau in einer Labormessung erhoben worden. (in Anlehnung der ISO 10140)

Warmdach		
PIR-Dämmung 140mm	Abdichtung: Bitumen	Abdichtung: PVC
Trittschallverbesserungsmaß	$\Delta L_w = 27 \text{ dB}$	$\Delta L_w = 32 \text{ dB}$
Schichtaufbau (oben nach unten)	<ul style="list-style-type: none"> - KRAITEC step 50/50/3 cm - 2. Abdichtungslage: PYE PV 200 S 5, beschiefert - 1. Abdichtungslage: G 200 S 5, talkumiert - Dämmung: PIR FA TE WLS 024 (140mm) - Bitumendampfsperre V60 S4+AL 	<ul style="list-style-type: none"> - KRAITEC step plus 50/50/3 cm - Abdichtung: PVC 1,5mm - Dämmung: PIR FA TE WLS 024 (140mm) - Bitumendampfsperre V60 S4+AL

Verlegung

Die Verlegung erfolgt entsprechend der Verlegeanleitung KRAITEC® step.

Sonstiges

- Sonstiges:** zweiseitig vorgebohrt, inkl. Kunststoffsteckverbinder (auf Wunsch vierseitig vorgebohrt). Verträglichkeit: Aufgrund der Vielzahl an marktüblichen Abdichtungsbahnen mit unterschiedlichsten Rezepturen, muss die Verträglichkeit (z.B. zu Weichmachern oder Verblockungen) vom Hersteller der Abdichtungsbahn freigegeben werden.
- Haftungsausschluss:** Mit unseren Angaben wollen wir Sie aufgrund unserer Versuche und Erfahrungen nach bestem Wissen und Gewissen beraten. Eine Gewährleistung für das Verarbeitungsergebnis kann KRAIBURG Relastec GmbH & Co. KG im Einzelfall jedoch wegen der Vielzahl an Verwendungsmöglichkeiten und der außerhalb unseres Einflusses liegenden Lagerungs-, Verarbeitungs- und Baustellenbedingungen für seine KRAITEC[®] Produkte nicht übernehmen. Eigenversuche sind durchzuführen. Unser technischer Kundenservice steht Ihnen gerne zur Verfügung.