

supercell DC 1

Produktdatenblatt Nr. 9175 - R - 05

Stand: Juni 2024

SPORTEC® supercell DC 1 ist eine vielfältige, extrem leichte Schaumstoffmatte, die vollflächig oder als Schockpad für verschiedenste Anwendungen verwendet werden kann. Das Produkt wird im Format 2x1 m angeliefert und kann ganz einfach selbst zugeschnitten werden.

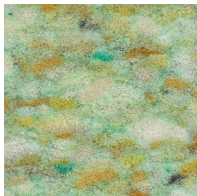
Material

Werkstoff:

Eine Mischung aus recyceltem Polyurethanschaum und Latex, gebunden mit Polyurethanelastomer

Produktdesign

Farbe(n):



supercell DC1

Oberfläche: Granulat-Struktur

Hinweis: Leichte Farbunterschiede sind materialbedingt

Maße / Gewicht / Toleranzen

Stärke(n):	10 und 20 mm (-5 / +15 %)
Länge x Breite:	2.000 mm x 1.000 mm (± 10 mm)
Raumgewicht:	ca. 95 kg/m ³
Flächengewicht:	0,95 kg/m ² bei 10 mm 1,9 kg/m ² bei 20 mm

Dieses Produktdatenblatt unterliegt keinem Änderungsdienst! Alle Angaben erfolgen ohne Gewähr.
Die jeweils aktuelle, gültige Fassung ist abrufbar unter www.kraiburg-relastec.com/sportec

Seite 1 von 2

supercell DC 1

Produktdatenblatt Nr. 9175 - R - 05

Stand: Juni 2024

Produktprüfungen

VOC Richtlinien:



Verlegung

Die Verlegung erfolgt entsprechend der Verlegeanleitung **SPORTEC® supercell DC 1**. Die aktuelle Verlegeanleitung kann auf der Homepage der KRAIBURG Relastec GmbH & Co. KG heruntergeladen werden.

Sonstiges

Hinweis Baurecht:

Der Einsatz von Bodenbelägen in Aufenthaltsräumen unterliegt bestimmten Anforderungen. Diese sind in den Bauordnungen der Länder sowie in den technischen Baubestimmungen der Musterverwaltungsvorschrift (MVV TB) geregelt. Rollenware sowie Puzzelteile der Marken SPORTEC® UNI classic, UNI versa, variant und purcolor gehen mit diesen Anforderungen konform. Bei Ihrer Installationsplanung sollte generell auf Baurechtskonformität geachtet werden.