

base MS

Fiche Technique no. 9168 - R-05

Version: July 2023

SPORTEC® base MS protège la surface existante contre les chocs et les chutes de charges lourdes, par exemple lors de la musculation en studio. La **SPORTEC® base MS** prévient de tels dommages et possède également d'excellentes propriétés d'isolation acoustique et peut être utilisée à l'intérieur comme à l'extérieur.

Matériau

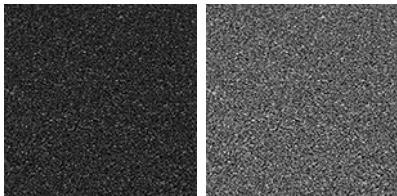
Matériau:

Granulés de caoutchouc recyclé de pneus agglomérés avec de l'élastomère de polyuréthane.

Design du Produit

Couleur(s): gris (noir sur demande)

Couleur(s):



noir, gris

Surface: lisse à pores ouverts

Face inférieure: base ondulé

Information: De légères divergences de couleur sont inhérentes à la matière.

Dimensions / Poids / Tolérances

Epaisseur: 30 mm (± 0,3 mm)

Cette fiche technique n'est pas sujette à un service de mise à jour. Toutes les informations sont sans garantie et sont susceptibles d'être modifiées. La dernière version de ce document se trouve sur www.kraiburg-relastec.com/sportec

page 1 de 3

base MS

Fiche Technique no. 9168 - R-05

Version: July 2023

Longueur x largeur:	500 mm / 500 mm (± 0,8 %) 1000 mm / 500 mm (± 0,8 %) 1000 mm / 1000 mm (± 0,8 %)
Poids superficiel:	env. 25,6 kg/m ²
Poids de la plate:	env. 6,4 kg (en 500 mm x 500 mm) env. 12,8 kg (en 1000 mm x 500 mm) env. 25,6 kg (en 1000 mm x 1000 mm)
Rectitude des arêtes:	max. 1,2 mm (DIN EN ISO 24342)

Contrôles des produits

Résistance au feu:	E _{fl} (B2) (DIN EN 13501-1)
Résistance à la traction:	min. 2,0 N/mm ² (EN ISO 1798)
Allongement à la rupture:	min. 100 % (EN ISO 1798)
Dureté:	60 ± 5 Shore A (DIN 53505)
Gamme de température:	de -30°C à 80°C (test interne)
Résistance à l'usure:	rV = 14,3 (DIN V 18035-6)
Absorption des chocs:	51 % (DIN V 18035-6)
Coefficient de réflexion lumineuse (LRV):	3,0 % (en noir) (EN 17317)
VOC:	



Stockage

Consignes de stockage:

La marchandise doit être stockée dans un local sec avec une bonne circulation d'air afin d'éviter l'humidité et la formation de moisissures. Pour ce faire, le film de protection doit être retiré à l'arrivée de la marchandise afin d'assurer une ventilation suffisante et d'éviter de condensation.

Installation

L'installation doit être effectuée conformément à la recommandation d'installation de **SPORTEC® base MS**. Après l'installation, la pièce doit être ventilée pour éliminer les odeurs de revêtement de sol en caoutchouc et d'adhésif. Une aération régulière de la pièce est recommandé. La dernière version de la recommandation d'installation peut être téléchargé sur le site Internet de KRAIBURG Relastec GmbH & Co. KG.