

## shooting block

Fiche Technique no. 9144 - R-05

Version: June 2024

Spécifiquement conçu pour absorber des projectiles, les **SPORTEC® shooting blocks** offre de la protection aux zones de cible pour des stands de tir à l'intérieur et à l'extérieur. **SPORTEC® shooting blocks** offre une absorption infaillible de ricochets et de rebonds dangereux.

### Matériau

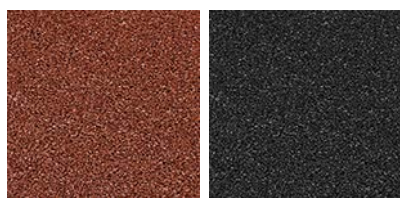
Matériau:

Une mélange de granulés de caoutchouc recyclé agglomérés avec de l'élastomère de polyuréthane.

### Design du Produit

Couleur(s): rouge et noir  
De légères divergences de couler sont inhérentes à la matière

Couleur(s):



rouge, noir

Surface: structure lisse et poreux

Type de sol: Revêtement de sécurité

## shooting block

**Fiche Technique no. 9144 - R-05**

Version: June 2024

### Dimensions / Poids / Tolérances

Largeur/épaisseur/longueur: 500 mm / 300 mm / 200 mm ( $\pm 0,8 \%$ )  
250 mm / 300 mm / 200 mm ( $\pm 0,8 \%$ )

Poids de la plate: env. 25,50 kg (en 500 mm x 300 mm x 200 mm)  
env. 12,75 kg (en 250 mm x 300 mm x 200 mm)

### Contrôles des produits

Résistance au feu: Efl (B2) (EN 13501-1)  
Dureté: 60  $\pm$  5 Shore A (DIN 53505)  
Gamme de température: de -30°C à 80°C (test interne)  
Résistance à l'usure: rV 5,9 (DIN V 18035-6)

# shooting block

Fiche Technique no. 9144 - R-05

Version: June 2024

VOC:



## Installation

La pose du revêtement de sol se fait selon les instructions d'installation de **SPORTEC® shooting blocks**. Les instructions d'installation en vigueur peuvent être téléchargés à partir de la page internet de KRAIBURG Relastec GmbH & Co. KG.

Cette fiche technique n'est pas sujette à un service de mise à jour. Toutes les informations sont sans garantie et sont susceptibles d'être modifiées. La dernière version de ce document se trouve sur [www.kraiburg-relastec.com/sportec](http://www.kraiburg-relastec.com/sportec)

page 3 de 3