

1. Einsatzzweck

DAMTEC® MSS K ist eine Entkopplungs- und Schutzmatte unter Schienenanlagen geprüft nach DIN 4567-7 - Mechanische Schwingungen – Elastische Elemente des Oberbaus von Schienenfahrwegen. Sie vermindert Körperschall und sekundären Luftschall sowie Erschütterungsemissionen bei Anwendung in Fester Fahrbahn (Masse-Feder-System).

2. Allgemeines

Mit unseren Angaben wollen wir Sie aufgrund unserer Versuche und Erfahrungen nach bestem Wissen und Gewissen beraten. Unser technischer Kundenservice steht Ihnen gerne zur Verfügung.

3. Anlieferung / Lagerung

Die Elastiklagen **DAMTEC® MSS K** werden als Rollen auf Palette eingestreckt geliefert. Sonderlängen und Plattenware, z.B. für Rand- bzw. Seitenmatten, sind auf Anfrage möglich, sodass eine effektive Verlegung, entsprechend geplanten Abmessungen oder örtlichem Aufmaß, ausführbar ist.

Die Ware ist möglichst trocken zu lagern. Bei längerer Lagerung empfiehlt es sich die Paletten ungeöffnet zu lassen und Rollen stehend zu lagern.

Zubehör ist nach den entsprechenden Datenblättern zu behandeln und zu lagern. Kleber dürfen nicht unter 10°C gelagert werden.

4. Untergrund / Vorbereitung

Geeignete Untergründe sind verdichteter Kies, gebundene Tragschichten, Beton- und Bitumentragschichten. Für profilierte Typen sind Beton- und Bitumentragschichten empfohlen. Bei abgedichteten Untergründen auf Kunststoffbasis ist die Verträglichkeit vom Abdichtungshersteller zu bestätigen oder auszutesten.

Aufgrund der Elastizität des Gummigranulats passt sich die Unterschottermatte kleineren Unebenheiten sehr gut an. Größere Kanten und Unebenheiten sind zu vermeiden, scharfkantige Vertiefungen oder Erhebungen sind nicht zulässig.

Die Verlegefläche muss frei von losen und spitzen Gegenständen sein, da diese sich in die Granulatstruktur eindrücken können und die Eigenschaften beeinflussen und verschlechtern können. Gegebenenfalls muss eine Sauberkeitsschicht aus Beton eingebaut werden.

5. Verlegung der Matten

Die Matten sind quer zur Gleisachse zu verlegen. Die Matten sind leicht zu schneiden und können mit einer langsam laufenden Stichsäge (Holz-Sägeblatt mit mittelgroßer Zahnung) oder mit einem Fußbodenmesser entlang einer Stahlkante zugeschnitten werden. Dabei ist darauf zu achten, dass die Matte auf beiden Seiten des vorgesehenen Schnitts ausreichend unterlegt ist.



Sind vertikale Bereiche zu entkoppeln, können die Matten zwischenzeitlich mit geeigneten mechanischen Hilfsmitteln befestigt werden. Die Verklebung für die Seitenbereiche erfolgt vollflächig.

Die Höhe richtet sich nach der Troghöhe. Die Matten sollen auf den horizontalen Matten nicht auf dem Untergrund sein. Rollen können verwendet werden, und vor Ort auf die richtige Größe geschnitten werden.

Während der Verlegung darf kein Beton für die Feste Fahrbahn auf der Elastiklage Kontakt zu umgebenden Bauteilen haben. Nur mit der Entkopplung können Schallbrücken vermieden werden.

Abhängig von den Bedingungen vor Ort können die Seitenmatten gegen bestehende Betonseiten befestigt werden. Vor dem Betonieren der Festen Fahrbahn oder gegen die Feste Fahrbahn nach dem Betonieren.

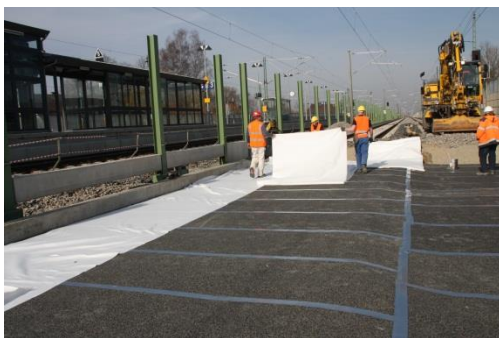
6. Abkleben der Mattenstöße

Die Stöße zwischen den Mattenbahnen sind mit einem speziellen, mindestens 50mm breitem Gewebeklebeband abzukleben. Beim Abkleben müssen die Matten trocken sein.



7. Verlegung der PE-Folie

Vor dem Betonieren ist es notwendig, auf der **DAMTEC® MSS K** eine PE-Folie über den Matten zu verlegen. Die Dicke sollte mindesten 0,2mm betragen und verhindert das Eindringen von Zementschlämmen.





8. Zubehör

- Kleber für vertikale Flächen: Körapur 666 / Köracur TH 650
- Klebeband: AT169

DISCLAIMER:

Mit unseren Angaben wollen wir Sie aufgrund unserer Versuche und Erfahrungen nach bestem Wissen und Gewissen beraten. Eine Gewährleistung für das Verarbeitungsergebnis kann KRAIBURG RELASTEC im Einzelfall jedoch wegen der Vielzahl an Verwendungsmöglichkeiten und der außerhalb unseres Einflusses liegenden Lagerungs-, Verarbeitungs- und Baustellenbedingungen für seine DAMTEC® Produkte nicht übernehmen. Eigenversuche sind durchzuführen. Unser technischer Kundenservice steht Ihnen gerne zur Verfügung.

Die Verlegeanleitung unterliegt keinem Änderungsdienst. Alle Angaben erfolgen ohne Gewähr.
Die jeweils aktuelle, gültige Fassung ist abrufbar unter www.kraiburg-relastec.com/damtec/.

Seite 4 von 4