

## 1. Einsatzzweck

**DAMTEC® vibra 30/50/100/170/280/700/1500** sind Gummigranulatmatten mit schwingungs-dämpfenden und trittschallisolierenden Eigenschaften zum Einsatz im Hoch- und Tiefbau. Der ideale Einsatzbereich liegt je nach Produkt bei einer Materialpressung bis 1,5 N/mm<sup>2</sup>.

## 2. Lagerung

**DAMTEC® vibra** sollte in trockenen Räumen bei konstanter Temperatur gelagert werden. Die Matten sollten bis zur Verwendung verpackt gelagert werden. Bei entfernter Verpackung ist auf eine trockene und saubere Lagerung zu achten und ein dauerhafter direkter Kontakt mit UV-Strahlung zu vermeiden

## 3. Untergrundvorbereitung

Die vorhandene Betondeckung bzw. Sauberkeitsschicht muss ausreichend tragfähig, trocken und besenrein sein. Hervorstehende Spitzen und Steine müssen entsprechend entfernt werden. Geringste Unebenheiten in der Betonoberfläche dürfen die Materialeigenschaften nicht beeinträchtigen. In der Oberfläche sind keine Kiesnester erlaubt.

Die Unebenheit sollte weniger als 3 mm betragen. Unter einem 2-m-Balken sollte er weniger als 10 mm betragen.



Oberfläche muss frei von scharfen Kanten sein

Erstellen sie Versätze mit scharfen Kanten



Die Verlegeanleitung unterliegt keinem Änderungsdienst. Alle Angaben erfolgen ohne Gewähr.  
Die jeweils aktuelle, gültige Fassung ist abrufbar unter [www.kraiburg-relastec.com/damtec/](http://www.kraiburg-relastec.com/damtec/).

Seite 1 von 3

#### 4. Verlegung

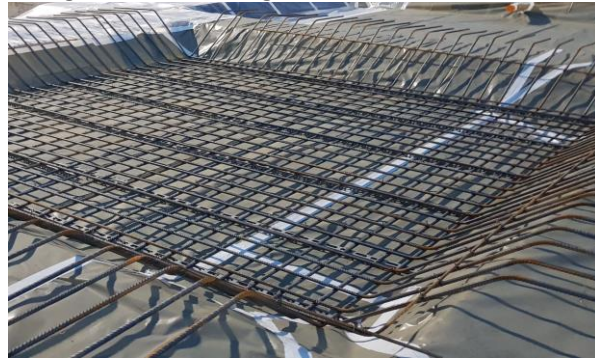
Verlegen Sie die Matten gemäß Verlegeplan. Falls erforderlich, die Matte auf die genauen Abmessungen der bedeckten Oberfläche zuschneiden. Die Matten dicht aneinanderlegen und mit Klebeband abdecken, um Estrichdurchdringungen und daraus resultierende Schallbrücken zu vermeiden.

Es wird empfohlen, die Horizontalmatten punkt- oder streifenweise auf den Untergrund zu kleben, um ein Verrutschen zu verhindern.

Matten vor dem Betonieren mit PE-Folie abdecken.



Durchdringungen mit PE/PU Schaum umwickeln. Geeignete Bewehrungsabstandhalter verwenden.



Seitenmatten sollten vollständig an die Wände geklebt werden. Mechanische Befestigungen sollen dabei vermieden werden. Bei Bedarf und wenn es die Art des Abdichtungssystems zulässt, Dübel mit ausreichend großen **DAMTEC® vibra** Pads abdecken. Vermeiden Sie die Gefahr von Schallbrücken und Schäden am Abdichtungssystem.

Estrich-/Betonschicht nach geltenden Normen und Vorschriften einbauen.



#### DISCLAIMER:

Mit unseren Angaben wollen wir Sie aufgrund unserer Versuche und Erfahrungen nach bestem Wissen und Gewissen beraten. Eine Gewährleistung für das Verarbeitungsergebnis kann KRAIBURG RELASTE C im Einzelfall jedoch wegen der Vielzahl an Verwendungsmöglichkeiten und der außerhalb unseres Einflusses liegenden Lagerungs-, Verarbeitungs- und Baustellenbedingungen für seine DAMTEC® Produkte nicht übernehmen. Eigenversuche sind durchzuführen. Unser technischer Kundenservice steht Ihnen gerne zur Verfügung.

Die Verlegeanleitung unterliegt keinem Änderungsdienst. Alle Angaben erfolgen ohne Gewähr.  
Die jeweils aktuelle, gültige Fassung ist abrufbar unter [www.kraiburg-relastec.com/damtec/](http://www.kraiburg-relastec.com/damtec/).

Seite 3 von 3