

Untergrund

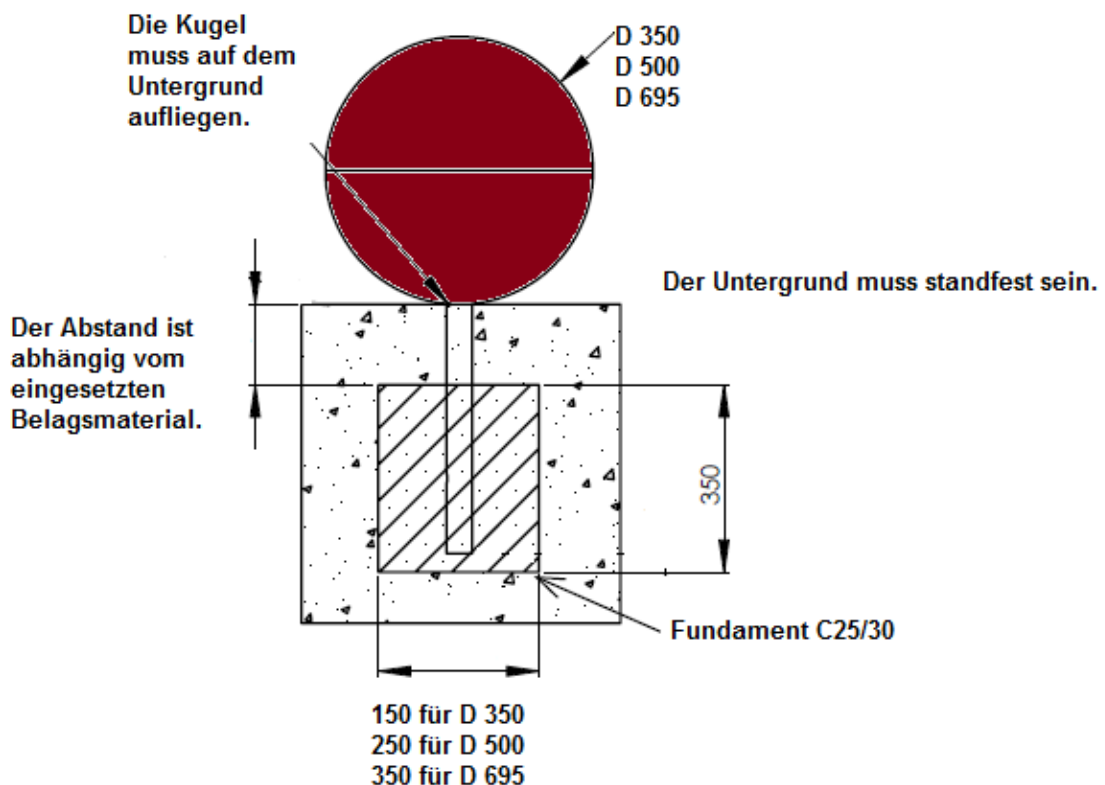
Der Untergrund muss frostsicher und eben sein.

Verlegung

Die EUROFLEX® Kugel oder Halbkugel kann entweder mit dem Bodenankern auf einem tragfähigen verdichteten Unterbau direkt in ein vorbereitetes Frischbetonbett eingesetzt, oder mittels einer Stahlplatte (separat zu bestellen) montiert werden.

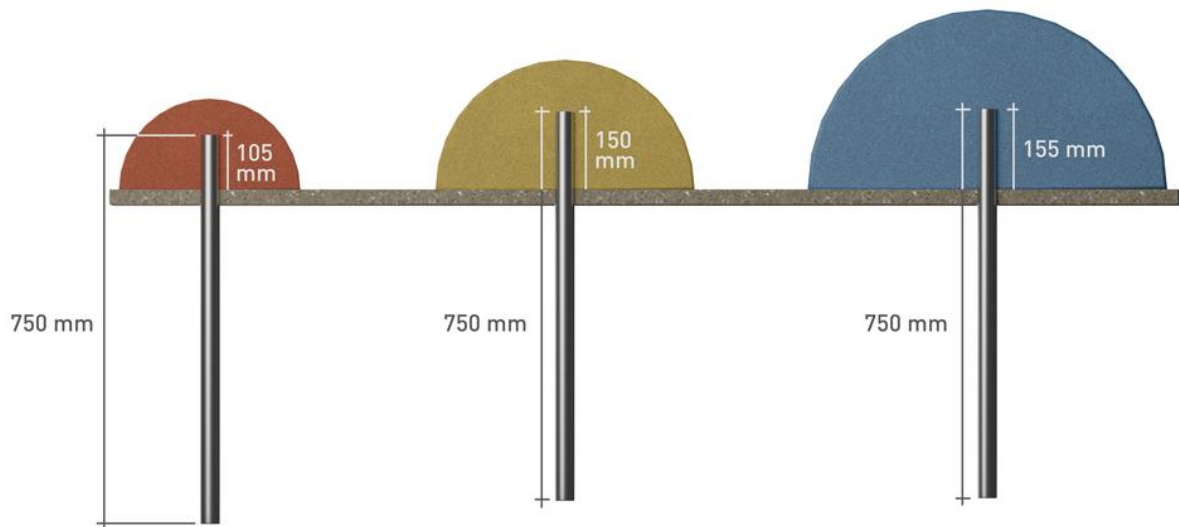
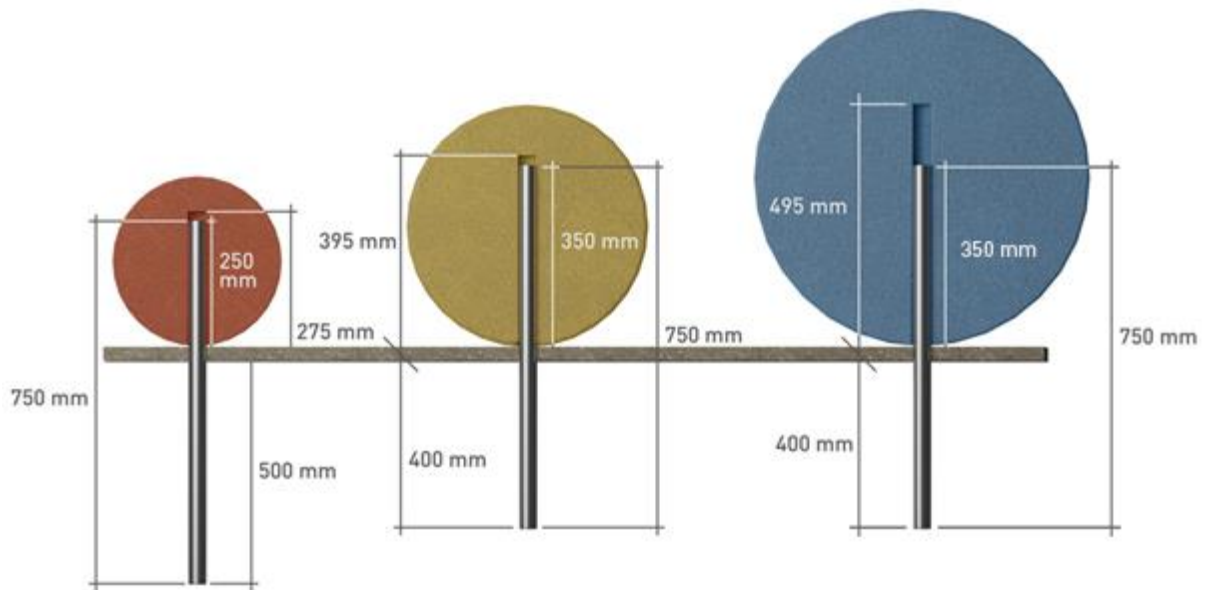
Eine Verklebung des Metallrohrs mit der Kugel sollte mit Polyurethane Klebstoff Ottocoll M 500 (rotbraun) oder P83 (grau) erfolgen. Dabei wird 1 Kartusche für 3 Kugeln/Halbkugeln benötigt.

ACHTUNG: Es muss in jedem Fall sichergestellt sein, dass die Kugel vollflächig auf festem Untergrund aufliegt. Zu empfehlen ist ein Betonfundament entsprechend dem Kugeldurchmesser.



Diese Verlegeanleitung unterliegt keinem Änderungsdienst. Alle Angaben ohne Gewähr.
Die jeweils gültige Version finden Sie unter www.kraiburg-relastec.com/euroflex

Seite 1 von 3

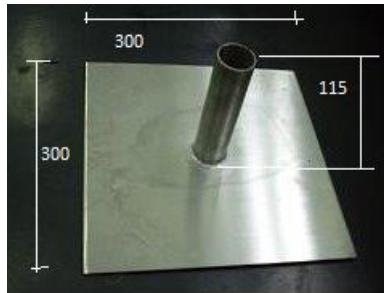


Außen Durchmesser Rohr ca. 42mm, Innen Durchmesser ca. 38mm

Diese Verlegeanleitung unterliegt keinem Änderungsdienst. Alle Angaben ohne Gewähr.
Die jeweils gültige Version finden Sie unter www.kraiburg-relastec.com/euroflex

Seite 2 von 3

Stahlplatte Bodenplatte:



Bodenanker Stahlrohr:



Außen Durchmesser Rohr ca. 40mm

Das Rohr muss mit der Kugel formschlüssig verklebt werden.

Eine Verklebung des Metallrohrs mit der Kugel sollte mit Polyurethane Klebstoff Ottocoll M 500 (rotbraun) oder P83 (grau) erfolgen. Dabei wird 1 Kartusche für 3 Kugeln/Halbkugeln benötigt.

Halbkugeln können auch direkt in ein Frischbetonbett eingesetzt, oder mit unserem Plattenmaterial formschlüssig verklebt werden.



Um unterschiedliche Verfärbungen durch Sonnenlicht zu vermeiden, bitte die Ware bis zum Einbau stets komplett mit der UV-Schutzfolie (wie werkseitig ausgeliefert) abdecken.