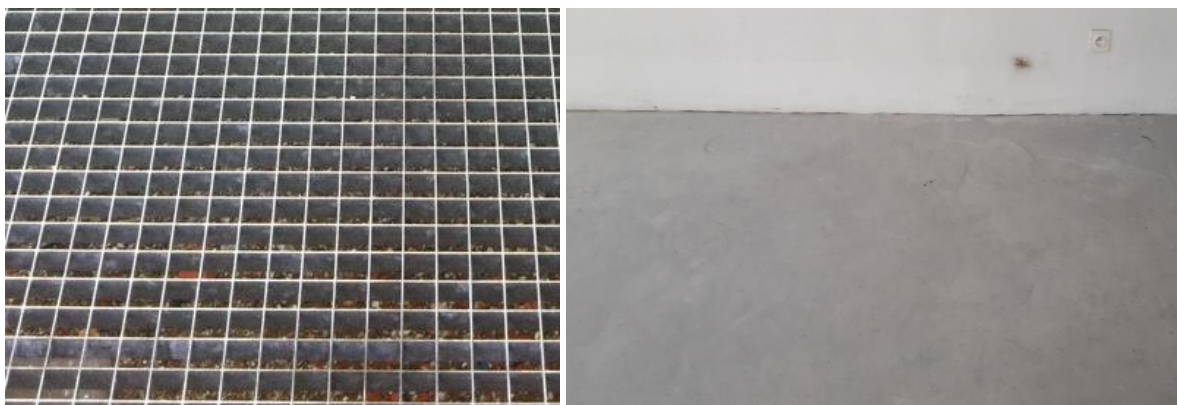


1. Substrat

La meilleure solution pour la pose du **SPORTEC® mountain** est une grille en acier comme souvent utilisées en milieu alpin ou un substrat d'asphalte, un béton ou une chape. Il faut s'assurer que le substrat est solide, nivelé, sans fissures, nettoyé de toute saleté et sec. Les terrains mous, comme le sable, ne sont pas adaptés, car les dalles ne peuvent pas être posées en toute sécurité, et il peut y avoir des bosses sur la surface.



Grille en acier; la terre ferme approprié

2. Préparation

Le support doit être soigneusement balayé et nettoyé avant la pose. Toute inégalité doit être corrigée à l'aide d'un produit de nivellement avant la pose des plaques.

Empiler les plaques avant la pose à partir de la palette, poser sans serrer sur le sol et entreposer pendant 1 à 2 jours pour l'acclimatation à l'endroit où ils doivent être posés. La température ambiante de stockage et d'installation devrait être entre 10 °C and 25 °C. On peut tracer une ligne à la craie (avec une ligne à la craie) pour simplifier la pose.



Création de lignes à la craie comme une aide pour l'installation

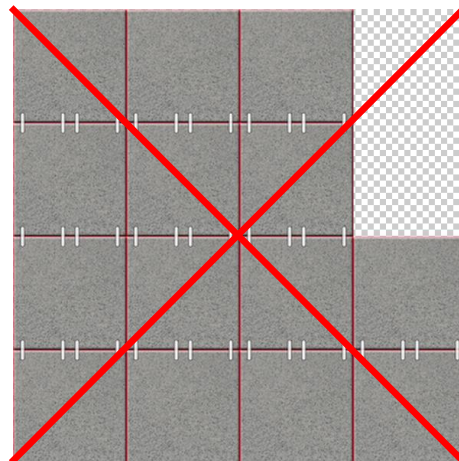
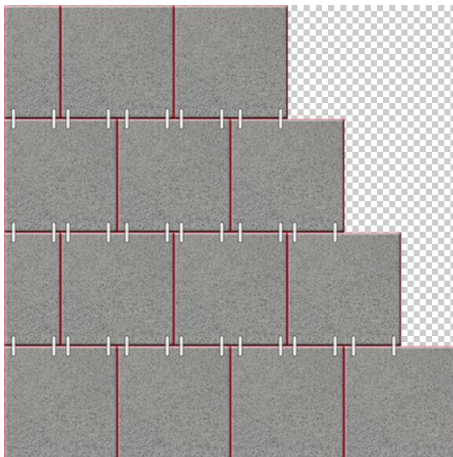
3. Installation

Placer le premier plaque contre de le mur/bordure et commencer la pose. Si nécessaire, il convient de réaliser au préalable un bord droit pour s'assurer que les plaques sont bien positionnés contre un mur ou dans la pièce. Au début de l'installation, posez les plaques les uns à côté des autres le long de la ligne de craie ou bord à bord de sorte qu'il ne reste aucun joint entre les plaques et que les connecteurs dépassent vers l'avant.



Poser des plaques le long d'une bordure

Entamer la deuxième rangée de plaques avec une demi-plaque pour garantir une pose en quinconce. Les plaques doivent être connectées avec les connecteurs fournis.



Installation correcte dans un composé T, installation inadéquate en composé croix

En raison des tolérances d'élasticité, il peut arriver qu'il y a des différences de dimensions entre une dalle et les autres environnantes. Si ceci est le cas, et si une pression supplémentaire pour serrer tous les dalles autour n'aide pas, la dalle doit être mis de côté et un autre doit être utilisé à la place jusqu'à ce que la meilleure finition possible soit trouvée. Une vidéo est disponible à cet effet, scannez le code QR à droite.

Vidéo:



Les notices de pose n'est sujet d'aucune service de mise à jour! Toute information est fournie sans garantie.
La dernière version de notre document est disponible sur www.kraiburg-relastec.com/sportec

page 2 de 4

La dalle concernée peut ensuite être utilisée ailleurs où un meilleur ajustement est possible ou autrement, comme dalle de finition où une découpe est nécessaire.

Lors de la pose, veillez à ce qu'il n'y ait pas de joints ou d'interstices entre les différents plaques. Pour ce faire, utilisez un marteau (en caoutchouc) pour fermer les interstices de manière à ce que les plaques soient à fleur les unes contre les autres.

4. Vernissage

En général, les surfaces posées avec le **SPORTEC® mountain** n'ont pas besoin d'être scellées.

5. Détails Importants

La plaque doit être installée sur une surface plane, propre et sèche ou sur une grille en acier. Après l'installation finale, la surface est immédiatement accessible et utilisable.

Lors du calcul de la quantité de matériau nécessaire, prévoyez une **perte de 3 %**.

Lorsque cela est possible l'installation doit être effectuée en une seule journée pour avoir des conditions de poses identiques.

Les plaques peuvent être découpées avec une scie sauteuse ou d'un couteau à découper, ou elles peuvent être façonnées à la forme désirée.

Les plaques peuvent être facilement démontées, empilées et installées à nouveau si nécessaire. Ici, cependant, assurez-vous de poser un quinconce et que les dalles soient reliés par leurs connecteurs.

En cas de réclamations dues à des marchandises fausement livrés, des produits avec défaut, des quantités insuffisantes ou autres défauts éventuels, veuillez communiquer une réclamation immédiatement et arrêter l'installation immédiatement. Une réclamation de matériel livré est seulement possible avec des produits qui sont restés fermés et avec la communication du numéro de référence du lot de production.



Revêtements de Protection

Notice de Pose no. 9148 - R - 05

Issue: Avril 2022

AVERTISSEMENT LEGALE:

Ces recommandations pour l'application et l'installation de nos produits sont basés sur notre profonde expérience et sur notre pratique technique. Aucune responsabilité, pour la qualité du résultat final, ne peut être portée par KRAIBURG RELASTE C en raison de la variété d'applications et des éléments indépendants de notre volonté tels que les conditions d'entreposage, les conditions d'installation et de chantier, etc. Pour toute application, nous vous recommandons d'organiser des tests en avance si possible. Notre service technique et notre service après-vente reste à votre disposition pour tout renseignement complémentaire.

Les notices de pose n'est sujet d'aucune service de mise à jour! Toute information est fournie sans garantie.

La dernière version de notre document est disponible sur www.kraiburg-relastec.com/sportec

page 4 de 4