

SPORTEC® base MS は、フィットネスやトレーニング施設のウェイトリフティングエリアなどで起きる重量物の落下による損傷から床下を保護します。**SPORTEC® base MS** は、このような深い衝撃による損傷を回避すると同時に、優れた消音効果を発揮します。

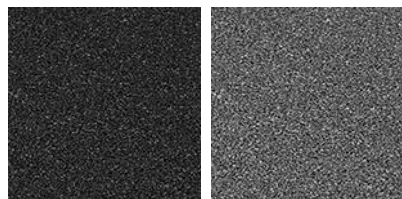
素材

素材:

ポリウレタンで結合されたリサイクルタイヤゴム顆粒

製品デザイン

カラー: グレー(ご要望に応じてブラックも可)



SBR ブラック, SBR グレー

表層: 多孔質構造

下層: デンプルベース

注: 素材の特性上、多少の色違いがある場合がございます。

寸法 / 公差 / 重量

厚さ:	30 mm (± 2 mm)
長さ x 幅:	500 mm / 500 mm (± 0.8 %) 1000 mm / 500 mm (± 0.8 %)
1m ² あたりの重量:	約 25.6 kg/m ²
1枚あたりの重量:	約 6.4 kg (500 mm x 500 mm) 約 12.8 kg (1000 mm x 500 mm)

製品テスト

耐火性:	Efl (B2) (EN 13501-1)
引張強さ:	min. 2.0 N/mm ² (EN ISO 1798)
破断伸び:	min. 100 % (EN ISO 1798)
硬度:	60 ± 5 Shore A (DIN 53505)
温度範囲:	-30°C to 80°C (内部試験済)
摩耗挙動:	rV = 14.3 (DIN V 18035-6)
力の軽減:	51 % (DIN V 18035-6)
VOC (揮発性有機化合物) 排出量:	

**インストール**

取り付けは、SPORTEC® base MS. のインストール説明事項に従って行う必要があります。

製品データシートは保証の対象ではありません。また内容は予告なく変更する場合がございます。

© 株式会社プロフェッショナルトレーナーズチーム 2020

page 2 of 2