

Elastic Layers for Indoor Areas

Installation Recommendations no.9171 - R - 05

Issue: April 2020

1. 下地

アスファルト、コンクリート打設およびモルタル仕上げで作られた下地が設置に適しています。下地は完全硬化・乾燥、水平仕上げであり、清潔で接着に影響を与える可能性がある亀裂、埃がない状態であればなりません。



平滑で敷設に適したモルタルの下地



適切でない下地

2. 準備作業

インストールを開始する前に、下地の表面をブラシで清潔にしてください。凹凸がある場合、フロアを敷設する前に充填剤等を使い平坦にしてください。必要に応じて、下塗りまたは接着剤を塗布することをおすすめします。ラバーフロア材はロール状でお届けされます。敷設前に 15-25℃の環境で約 1-2 日間保管してください。**インストール前日に、ロールが緩むことができるように、材料をゆっくりとロールアウトしてください。**



接着剤はポリウレタン系の接着剤を推奨しています。

国内調達可能なトーヨーポリマー製【ルビロン 101, タキロン等】

* 一液性の使用を推奨しています。付属のクシ目ゴテ（標準塗布量：350g/ m²）で塗布してください。塗布後は季節に応じた*オープンタイムをしっかりと守り施工をお願いします。

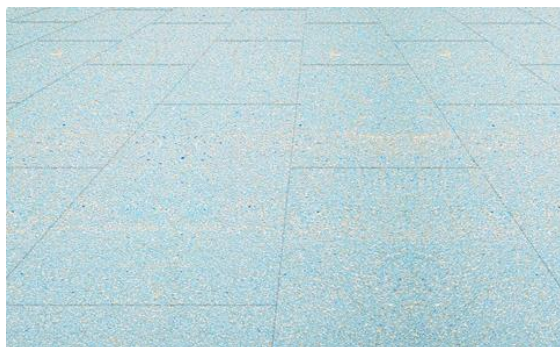
張付けた後、圧縮を十分に行ってください。

* オープンタイムに関しては接着剤の使用方法を遵守してください。

3.インストール



清潔な下地に接着剤を塗布する様子



接着剤塗布面に敷設する様子

ロールは下地に裏面がくるように敷設してください。(裏面にラベルとステッカーが付いています)。そして、まっすぐ敷設してください。毎回同じ方向に材料をロールアウトし、隣り合っている部分の間に隙間がないように、隣接する端部を互いに面一にして配置します。



5800205	No. 96742
Stärke (mm) 6	2
Breite (mm) 1500	
Länge (mm) 20000	

製造番号

連続番号

床材を接着した後、接着剤が完全に硬化する前に床材の表面をローラーで圧力をかけ、材料の下に閉じ込められた気泡を除去してください。



加圧ローラーによる床の圧着

4. 注意事項

結合剤、接着剤およびシーリング材を使用する場合は、製造元の指示に従い SPORTEC®床材の性能をチェックしてください。直ちに接着剤の漏れを取り除き、汚れた箇所を清掃してください。ラバーフロアの接着は乾燥した清潔な下地にのみ行う事ができます。

敷設後、接着剤が完全に硬化する前に侵入しないでください。

免責事項：

アプリケーションとインストールに関するこれらの推奨事項は、当社の広範な経験と現在の技術的実践に基づいています。損害が発生した場合の当社の責任は、上記の推奨事項や、営業担当者らの声明や助言に関係なく、一般取引条件で定義された範囲に限定されます。